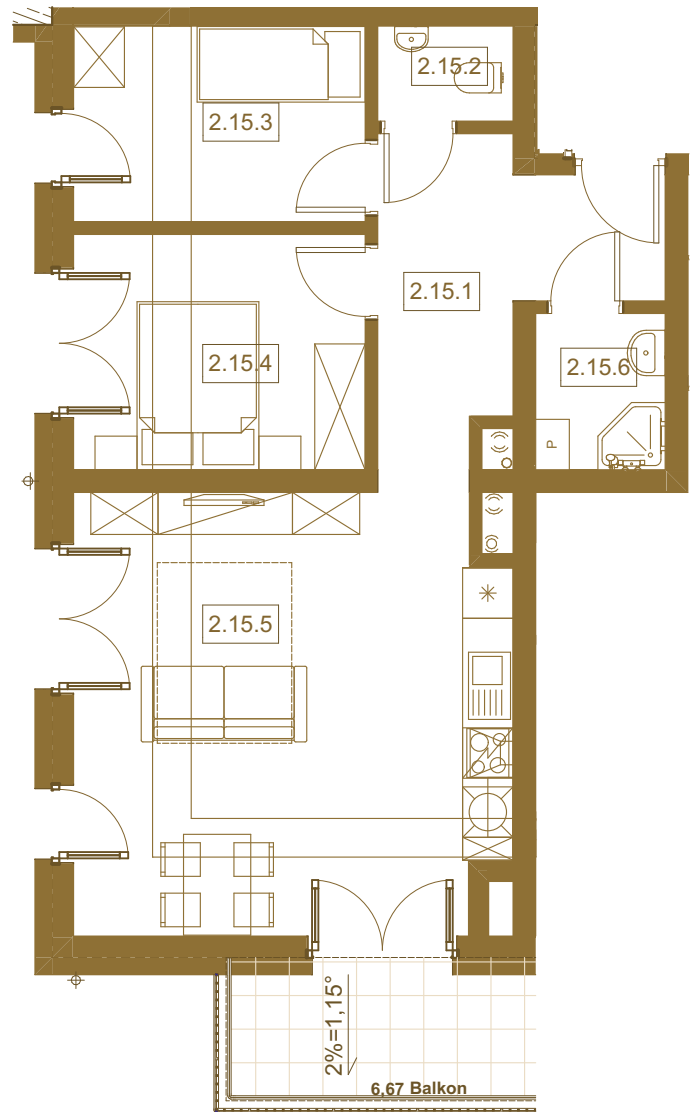
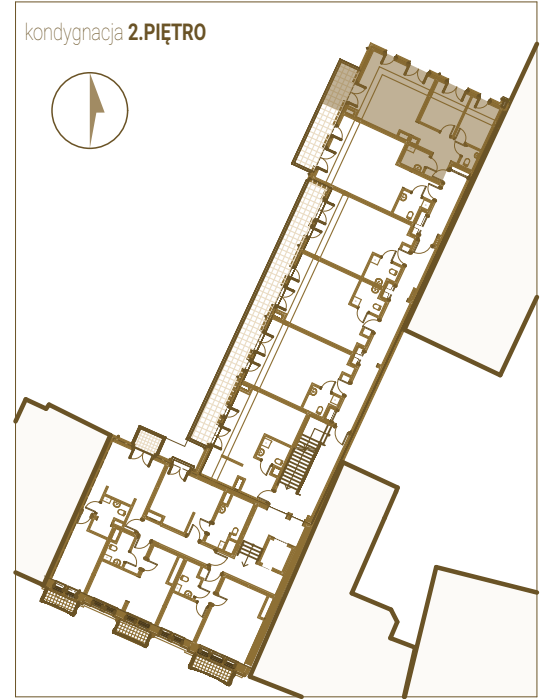


MIESZKANIE nr 15
przy ulicy Armii Krajowej 3 / 15
w Swinoujściu

2.15.1	Korytarz	8,42	2.15.4	Sypialnia 2	9,70
2.15.2	Toaleta	1,81	2.15.5	Pokój z aneksem	26,69
2.15.3	Sypialnia 1	8,08	2.15.6	Łazienka	2,86
					57,56m ²



Na podstawie art. 26 ustawy z dnia 13 lutego 2020 roku o zmianie ustawy - Prawo budowlane oraz niektórych innych ustaw, dokumentacja projektowa została sporządzona w oparciu o przepisy w brzmieniu, pomiar powierzchni dokonany został według Polskiej Normy PN-ISO 9836:2022. Powierzchnię użytkową wskazano w stanie wykończonym, z uwzględnieniem tynków. Instalacja wodna i kanalizacyjna doprowadzona do kuchni, łazienki i WC, zakończona korkami, nie schowana w ścianach. Rozprowadzenie instalacji pod przybory leży po stronie nabywcy. Meble, biały montaż oraz drzwi wewnętrzne nie stanowią elementu wyposażenia lokalu. Deweloper zastrzega sobie możliwość wprowadzenia niewielkich zmian w dalszym etapie inwestycji. Aranżacja lokalu przedstawiona na rysunku jest przykładowa.



kondygnacja 2.PIĘTRO